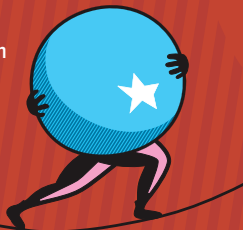


CULTURE EN MOUVEMENTS et **LA GRAINERIE**
proposent deux soirées solidaires pour soutenir l'action
de deux associations

LES LUNDIS SOLIDAIRES DE CARAVANE DE CIRQUES



SOIRÉE REPAS AUTOUR DE **CLOWNS SANS FRONTIÈRES**



Depuis 1984, *Clowns sans Frontières* est une association de solidarité internationale qui met en place des actions artistiques, dans de nombreux pays, en faveur des populations victimes de la misère, de l'exclusion ou de la guerre, notamment les enfants.

Sans discrimination politique, religieuse ou ethnique, les artistes apportent des moments de rire et de rêve dans des lieux où la culture ne respire plus : bidonvilles, camps de réfugiés, prisons, orphelinats... L'ambiance de ce Lundi solidaire sera résolument conviviale et se prolongera en musique. Entre les (bons petits) plats, des numéros, des vidéos, des prises de parole pour présenter *Clowns Sans Frontières*, avec Garniouze à la baguette.

Bar solidaire sur place.

Réservation obligatoire avant le 18 mai à la Grainerie.

L'intégralité des bénéfices sera reversée à Clowns Sans Frontières.

www.clowns-sans-frontieres-france.org

21 mai – 20h – LA GRAINERIE (patio) – Tarif : repas + soirée 9€

21 mai



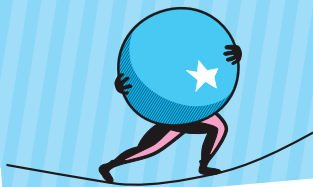
culture
en
mouvements

LA
GRAINERIE

fabrique
des rep. du cirque
et de l'éducation

LES LUNDIS SOLIDAIRES

DE CARAVANE DE CIRQUES



28 mai

LOTO ARTISTIQUE EN SOUTIEN AU RÉSEAU ÉDUCATION SANS FRONTIÈRE



Laissez les grandir ici !

Aujourd'hui, la question des étrangers résidant en France est traitée à coups de chiffres. Pour s'en sortir, ceux que l'on appelle sans-papiers ne peuvent compter que sur la chance. C'est donc avec un humour teinté de révolte que nous organisons un loto qui sera décalé, burlesque, plein de lots culturels à gagner et de surprises spectaculaires. Les équipes de cirque, cosmopolites par définition, subissent elles aussi ce durcissement pour obtenir les visas nécessaires pour circuler avec leurs créations.

RESF est un réseau de collectifs, de mouvements associatifs, de mouvements syndicaux, de soutiens politiques et de personnes qui militent contre l'éloignement d'enfants étrangers scolarisés en France, causé par l'éloignement de leurs parents étrangers en situation irrégulière.

Restauration et bar solidaires à partir de 19h.
L'intégralité des bénéfices sera reversée au réseau RESF

www.educationsansfrontieres.org

28 mai – 20h – LA GRAINERIE (hall) – Tarif : 3€ le carton

culture
en
mouvements



Programmation complète et infos pratiques

www.la-grainerie.net

05 61 24 92 02 – billetterie@la-grainerie.net

La Grainerie, fabrique des arts du cirque et de l'itinérance

61 rue Saint Jean – 31130 Balma

ACCES

MÉTRO : ligne A, terminus Balma Gramont – sortie parking – 400 m marche rue Saint Jean

VOITURE : périphérique sortie 15 (Roseraie) direction Lavaur. Au 1^{er} rond-point, à droite – rue Saint-Jean